



**Universität
Zürich** ^{UZH}

Institut für Betriebswirtschaftslehre

Informationen zur BWL in der Assessmentstufe

Prof. Dr. Andreas Georg Scherer & Dr. Dennis Schoeneborn
Lehrstuhl für Grundlagen der BWL und Theorien der Unternehmung
Universität Zürich
HS 2012



Prof. Dr. Andreas Georg Scherer



Studium der BWL an der Universität Erlangen-Nürnberg,
Examen 1989, Promotion 1994, Habilitation 2000

Professor für Management und Verwaltung an der Universität
Konstanz (2000-2002)

Professor für Grundlagen der BWL und Theorien der Unternehmung
am Institut für Betriebswirtschaftslehre der UZH (seit 2002)

Forschungsgebiete: Unternehmensethik, Corporate Social Responsibility
(CSR), Globalisierung und die (neue) politische Rolle der Unternehmung,
Internationales Management, Organisationstheorie, Wissenschaftstheorie



Dr. Dennis Schoeneborn



Studium Medien-, Kommunikationswissenschaft und BWL, Hochschule für Musik & Theater Hannover/London School of Economics (LSE) (1997-2003)

Promotion BWL, Bauhaus-Universität Weimar (2003-2006)

Strategieberater bei The Boston Consulting Group (BCG) (2006-2008)

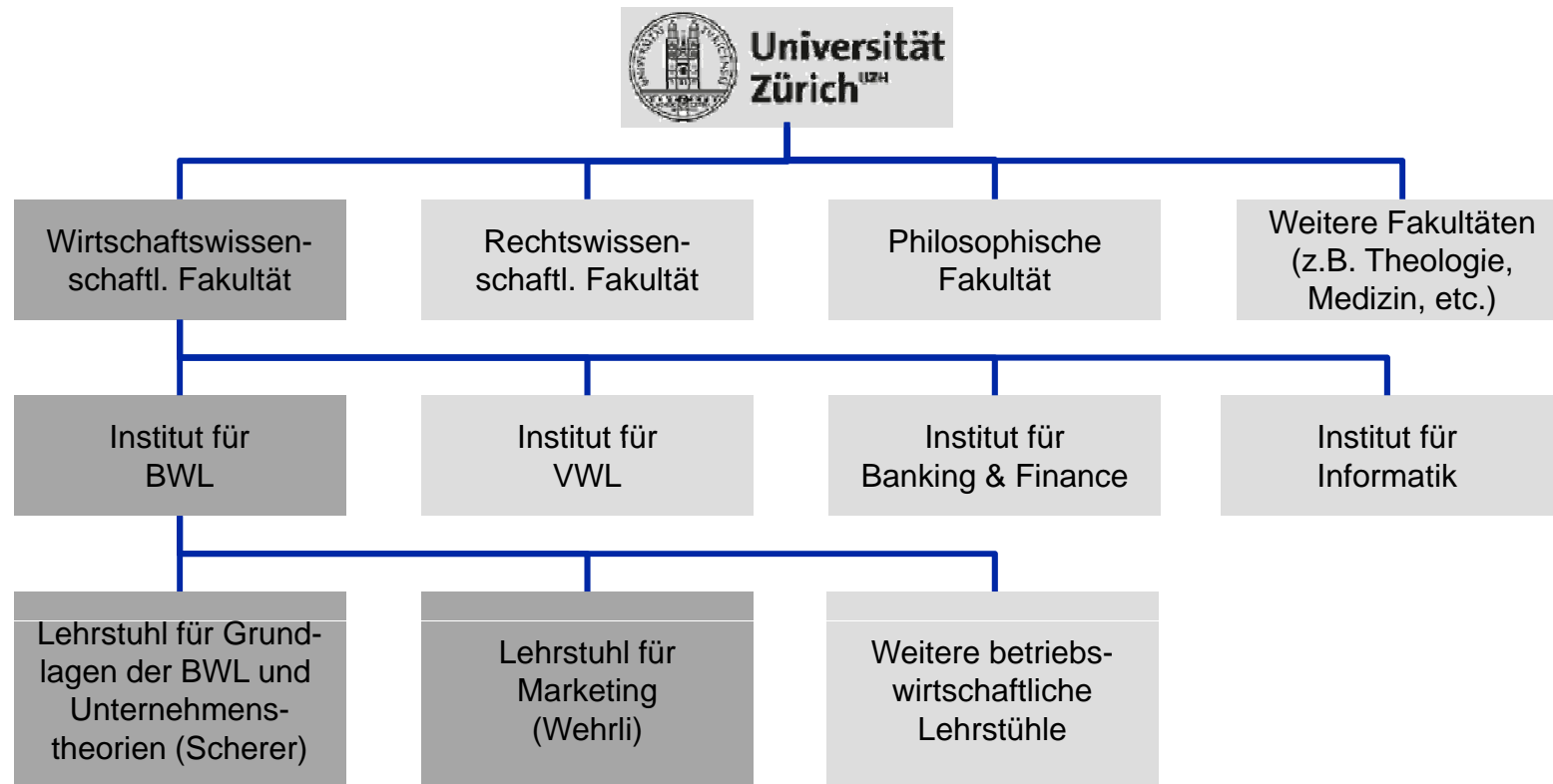
Oberassistent am Institut für Betriebswirtschaftslehre der UZH (seit 2008)

Gastforscher an der University of Colorado at Boulder (2011)

Forschungsgebiete: Organisationstheorie, Organisationskommunikation, Computervermittelte Kommunikation, Extremformen von Organisationen



Organisation der Universität Zürich





Website mit Infos zum Studium der Wirtschaftswissenschaften

Universität Zürich » Wirtschaftswissenschaftliche Fakultät » Studium » Bachelor » Assessmentstufe

[www.oec.uzh.ch/studies/
assessment.html](http://www.oec.uzh.ch/studies/assessment.html)
(Fakultäts-Website)



Wirtschaftswissenschaftliche Fakultät

[News & Events](#) • [Über uns](#) • [Dekanat-FAQ](#) • [Anmeldung](#) • [Studium](#) • [Mobilität](#) • [Institute](#) • [Forschung](#) • [Bibliotheken](#) • [Careers](#) • [Weiterbildung](#) • [Alumni](#)

Allgemeine Informationen

Semestereinschreibung

Semesterdaten

Erstsemestrigentag

Bachelor

Assessmentstufe

Informatik

Wirtschaft

Übergang Bachelorstudium -
Masterstudium

Master of Arts WWF

Master of Science UZH ETH in
Quantitative Finance

Doktorat PPO 2001

Doktorat PVO 2008

Nebenfachstudium

Assessmentstufe

↓ Informationsblatt zur Neuorganisation der Assessmentstufe (PDF, 761 KB)

↓ Informations- und Beratungsstellen (PDF, 97 KB)

→ [Erstsemestrigentag](#)

Veranstaltungen des ersten Semesters (Assessmentstufe)

Ökonomie

- Betriebswirtschaftslehre I (Vorlesung und Übungen)
- Financial Accounting (Vorlesung und Übungen)
- Mikroökonomik I (Vorlesung und Übungen)
- Informatik für Ökonomen (Vorlesung und Übungen)
- Mathematik I (Vorlesung und Übungen)
- Formen und Methoden des wissenschaftlichen Arbeitens (Vorlesung und Übungen)

Kontaktadressen:

Lehrbereich Ökonomik
assessment@oec.uzh.ch

Lehrbereich Informatik
informatik@ifi.uzh.ch

Tipp:

Informieren Sie sich umfassend über die **Studienbedingungen** der Assessmentstufe. Gemäss Studien liegt ein wesentlicher Grund für das Versagen von Studienanfänger/innen darin, dass sie sich ungenügend über das Studium informieren.

[Link zur Studienordnung](#)



Website mit Infos zu den BWL-Pflichtveranstaltungen (I)



[www.business.uzh.ch/
professorships/as.html](http://www.business.uzh.ch/professorships/as.html)

Institut für Betriebswirtschaftslehre - Foundations of Business Administration and Theories of the Firm

↑ Professuren

Home

Mission Statement

Teaching

Research

Activities

Team

Contact

Jobs

Newsletter

Foundations of Business Administration and Theories of the Firm



Welcome to the Homepage of the Chair of Foundations of Business Administration and Theories of the Firm

It is the purpose of the chair to foster a multi-paradigm view in research and to contribute to management research by theory development and by systematic comparison of the various schools of thought for the resolution of theoretical problems and practical challenges.

The chair intends to play an active role in the following:

Recent Activities

- Schoeneborn, D., & Sandhu, S. (2011). Strategic implications of non-strategic texts: The farewell email genre in consulting firms. Contribution to the symposium "New strategy texts: Exploring emerging textual sites in the practice of strategy" (organized by Viviane Sergi and Chahrazad Abdallah), presented at the Academy of Management Meeting (AoM 2011), Aug. 12-16, San Antonio (USA)
- Blaschke, S., Schoeneborn, D., & Seidl, D. (2011). Network approaches to organization and communication: Comparison, extension, and empirical illustration. Paper presented at the Academy of Management Meeting (AoM 2011), Aug. 12-16, San Antonio (USA).
- Schoeneborn, D. and Scherer, A. G. (2011). Towards a constitutive view on CSR communication: The construction of meaning



Website mit Infos zu den BWL-Pflichtveranstaltungen (II)



[www.business.uzh.ch/professorships/
as/teaching/assessmentstufe.html](http://www.business.uzh.ch/professorships/as/teaching/assessmentstufe.html)

Institut für Betriebswirtschaftslehre - Foundations of Business Administration and Theories of the Firm

↑ Professuren

Home
Mission Statement
Teaching
HS 2011
FS 2011
HS 2010
FS 2010
Assessmentstufe
Übungsklausuren
Themenliste für schriftliche Arbeiten
Archive 2002-2009
Research
Activities
Team
Contact
Jobs
Newsletter

Assessmentstufe

Das Pflichtfach BWL wird im neuen Bachelor-Studiengang im Rahmen der Wirtschaftswissenschaften in einem dreisemestrigen Zyklus angeboten (Module BWL I, BWL II und BWL III). Die Module BWL I und III werden jeweils im Herbstsemester, das Modul BWL II im Frühjahrssemester gelehrt. Die Module sollen im 1., 2. und 3. Studiensemester aufeinander folgend besucht werden. BWL I und II sind obligatorischer Teil der Assessmentstufe. Zu jedem Modul findet eine 60-minütige Prüfung zur Erlangung der Anrechnungspunkte (ECTS) statt. Die Module bestehen aus Vorlesung und Übung und umfassen die folgenden Teilgebiete:

BWL I (3 ECTS)

- Grundlagen des Managements (Prof. Dr. Andreas Georg Scherer)
- Marketing (Prof. Dr. Hans Peter Wehrli)

BWL II (6 ECTS)

- Strategisches Management (Prof. Dr. Egon Franck)
- Human Resource Management & Leadership (Prof. Dr. Bruno Staffelbach)
- Organisation (Prof. David Seidl, PhD)



Website mit Infos zu den BWL-Pflichtveranstaltungen (III)



[www.business.uzh.ch/professorships/
as/teaching/hs2012.html](http://www.business.uzh.ch/professorships/as/teaching/hs2012.html)

Institut für Betriebswirtschaftslehre - Foundations of Business Administration and Theories of the Firm

↑ Professuren

Home

Mission Statement

Teaching

HS 2011

FS 2011

HS 2010

FS 2010

Assessmentstufe

Übungsklausuren

Themenliste für schriftliche Arbeiten

Archive 2002 2009

Research

Activities

Team

Contact

Jobs

Newsletter

HS 2011

Assessmentstufe

Betriebswirtschaftslehre I (Lehrveranstaltungsnummer: 299)

DO 08:00-09:45; Beginn: 22.09.2011

Ort: N.N. (Räume werden vorauss. am Montag, 05.09.2011 bekannt gegeben)

(22.09.-20.10.2011: Teil "Grundlagen des Managements"; Prof. Dr. A. G. Scherer)

(27.10.-24.11.2011: Teil "Grundlagen des Marketing"; Prof. Dr. H.-P. Wehrli)

Begleitende Übung "Unternehmensgründung" zur Vorlesung "Grundlagen des Managements" von Herrn Prof. Scherer. Sieben Parallelgruppen (Dozenten: Haut, Schoeneborn, Trittin, Vögtlin) jeweils Dienstag von 27.09.-18.10.2011:

Gruppe 1: Di 08.00-09.45 (Raum: N.N.)

Gruppe 2: Di 08.00-09.45 (Raum: N.N.)

Gruppe 3: Di 10.15-12.00 (Raum: N.N.)

Gruppe 4: Di 10.15-12.00 (Raum: N.N.)

Gruppe 5: Di 12.15-13.45 (Raum: N.N.)

Gruppe 6: Di 14.00-15.45 (Raum: N.N.)

Gruppe 7: Di 16.15-18.00 (Raum: N.N.)

Page Navigation

- Assessmentstufe
- Bachelorstufe
- Masterstufe
- Doktorandenstudium



Betriebswirtschaftslehre an der Universität Zürich

Assessmentstufe (1. & 2. Semester)

BWL I: HS 2012 3 ECTS	<ul style="list-style-type: none">• Grundlagen des Managements (Scherer & Schoeneborn)• Grundlagen des Marketing (Wehrli)	<ul style="list-style-type: none">• Vorlesung• Übung „Unt.-gründung“• Übung Marketing• Klausur BWL I (60 min)
--------------------------------------	--	--

BWL II: FS 2013 6 ECTS	<ul style="list-style-type: none">• Strategisches Management (Franck)• HRM & Leadership (Staffelbach)• Organisation (Seidl)	<ul style="list-style-type: none">• Vorlesung (2 SWS)• Übung (2 SWS)• Klausur BWL II (60 min)
---------------------------------------	---	---

Pflichtprogramm Bachelorstufe (3. Semester)

BWL III: HS 2013 6 ECTS	<ul style="list-style-type: none">• Operations Management (Dietl)• Personalökonomik & Industrielle Beziehungen (Backes-Gellner)• Innovation & Entrepreneurship (Kaiser)	<ul style="list-style-type: none">• Vorlesung (2 SWS)• Übung (2 SWS)• Klausur BWL III (60 min)
--	---	--



Betriebswirtschaftslehre an der Universität Zürich

Assessmentstufe (1. Semester)

BWL I: HS 2012 3 ECTS	<ul style="list-style-type: none">• Grundlagen des Managements (Scherer & Schoeneborn)• Grundlagen des Marketing (Wehrli)	<ul style="list-style-type: none">• Vorlesung• Übung „Unt.-gründung“• Übung Marketing• Klausur BWL I (60 min)
--------------------------------------	--	--

Vorlesung: Do., 08.00-09.45 Uhr, Beginn: 20.09.2012

Ort: KOH-B-10; KOL-F-101, KOL-G-201, KOL-H-312 (per Videoübertragung)

Begleitende Übungen: 7 Übungsgruppen,
frei wählbar, keine Einschreibung erforderlich!

Beginn: 2. Semesterwoche (ab 25.09.2012)

Übersicht und Plan folgen anschliessend



Inhalte des Moduls BWL I

Grundlagen des Managements: Prof. Dr. Andreas Georg Scherer

Was ist Management?

Funktionen des Managements

Gesellschaftliche Verantwortung der Unternehmung

Was sind Managementwissenschaften?

Wissenschaftstheoretische Grundlagen

Übung: Unternehmensgründung

Grundlagen des Marketing: Prof. Dr. Hans Peter Wehrli

Marketing, Marktforschung

Produkt-, Preis-, Distributions- und Kommunikationspolitik

Marketingmanagement

Übung: Marketing



Übung „Unternehmensgründung“: Querschnittsthema





Aufbau von Vorlesung und Übungen BWL I





Neuerungen per HS 2012

Aktualisierung und Optimierung der Vorlesungsfolien und des -Skripts, u.a. auf Basis des Studierenden-Feedbacks aus HS 2011

Integration weiterer Praxis-Fallbeispiele und Videos in die Vorlesung

Durchführung von Live-Befragungen in der Vorlesung (Meinungsumfragen sowie Übungs-Klausuraufgaben)

Lehrbuch (Schreyögg & Koch, 2010) nun auch kostenlos als PDF verfügbar



So können Sie an den Live-Befragungen teilnehmen



WLAN-Zugang über eduroam –
hier finden Sie alle weiteren Infos:
www.id.uzh.ch/dl/mobil/eduroam.html

Informatikdienste

Neu an der Uni? • [Dienstleistungen](#) • [Publikationen](#) • [Organisation](#) • [Projekte](#) • [Support](#)

[...] Mobilität / Zugänge

Netzwerkarbeitsplätze

eduroam

Windows

Macintosh

SWITCHconnect

UniAccess -> Shortname

via UZH Shortname

Wireless LAN

Zugänge zum Netzwerk

AAI

SSH

Remote Access-VPN

Kongress-Konten

eduroam

Was ist eduroam?

Bei **eduroam** (education roaming) handelt es sich um einen sicheren, weltweiten Internetzugang für die internationale Forschungs- und Hochschulwelt.

Mit **eduroam** haben Studierende, Forschende und Angestellte von Hochschulen, die eduroam einsetzen, auf anderen eduroam-aktivierten Universitäten freien Internetzugang.

In einer [Uebersicht](#) über die partizipierenden Hochschulen können sie herausfinden, wo **eduroam** überall eingesetzt wird.

Netzwerkanbindung im Ausland via eduroam:

- Netzwerkname: eduroam
- Authentifizierung: IEEE 802.1X
- Methode: EAP-PEAPv0 (EAP-MSCHAPv2)
- Verschlüsselung: WPA2 Enterprise
- Bei der Aufforderung zur Authentifizierung verwenden Sie Ihr [UZH Shortname](#) (z.B. UZH.Shortname@uzh.ch). Diese Aufforderung kommt nur das erste Mal, bei den weiteren Netzwerkaufrufen erfolgt die Verbindung automatisch.
- Einloggen mit UZH Shortname / Passwort und Realm "@uzh.ch"
- z.B. UZH.Shortname@uzh.ch

Weiterführende Informationen

- eduroam@SWITCH
- eduroam.org
- [FAQ](#)

Login via
[UZH Shortname@uzh.ch](mailto:UZH.Shortname@uzh.ch)
+ individuellem Passwort



OLAT-Kurs „BWL I: Grundlagen des Managements“

Link zum OLAT-Kurs (ab 20.09.):
tinyurl.com/olat-hs-2012

BWL I: Grundl. des Mgmts.

BWL I: Teil "Grundlagen des Managements"

Liebe Studierende

Herzlich Willkommen zur Veranstaltung Betriebswirtschaftslehre I (Teil "Grundlagen des Managements") im HS 2010.

Um Zugriff zum kompletten Kurs zu erhalten, müssen Sie zunächst die folgenden beiden Schritte vornehmen:

1. Füllen Sie zuerst den Einstiegsfragebogen aus (siehe linke Menüleiste). Danach erscheint automatisch der Kursbaustein "Einschreibung".
2. Schreiben Sie sich anschliessend in die Gruppe "Teilnehmende" ein. Die gesamten Kursinhalte werden nun angezeigt.

Bitte beachten Sie ferner: Das Studienmodul BWL I besteht aus zwei Veranstaltungsteilen, die beide im HS 2010 gelehrt werden:

1. Semesterdrittel (23.09.-21.10.2010): Teil "Grundlagen des Managements" (Prof. Dr. Andreas G. Scherer) [\[nur hierauf\]](#) beziehen sich die Inhalte dieses OLAT-Kurses)
2. Semesterdrittel (28.10.-25.11.2010): Teil "Marketing" (Prof. Dr. Peter Wehrli, Lehrstuhl Wehrli separat informiert)
3. Semesterdrittel (nach dem 25.11.2010): Vorlesungsfreie Zeitscheine

Für den Vorlesungsteil "Grundlagen des Managements" werden Sie hiermit in die Gruppe "Teilnehmende" eingeladen:

- Den Podcast-Channel zur Vorlesung "Grundlagen des Managements" abonnieren

OLAT - Online Learning And Training

OLAT Anmeldung

Bitte wählen Sie Ihre Hochschule.
Für die Authentifizierung werden Sie weitergeleitet.

Universität Zürich

Login

Gastzugang

Alternative Möglichkeiten für Login.

- Gehören Sie keiner der oben aufgelisteten Hochschulen an? [Weiter](#)

Login via UniAccess
Matrikel-Nr. & Passwort

Dort für Sie abrufbar:

- Podcasts Vorlesung/Übung
- Folien zur Übung „Unternehmensgründung“
- Klausur-Übungsfragen (ab 2. Semesterdrittel)



Wichtige Infos zu den Podcast-Aufzeichnungen

Folgende Veranstaltungsteile der BWL I werden als Podcast aufgezeichnet:

- Der Vorlesungsteil „Grundlagen des Managements“
(Aufzeichnung erfolgt in KOH-B-10)
- Eine der begleitenden Übungen „Unternehmensgründung“
(Dienstag, 16.15-18.00 Uhr, in Raum HAH-E-11)
- Bitte beachten Sie: Es erfolgt keine Podcast-Aufzeichnung
des 2. Veranstaltungsteils „Grundlagen des Marketing“



Podcasts werden im OLAT-Kurs „Grundlagen des Managements“ bereit gestellt (ca. 2-3 Tage nach der Veranstaltung – bitte haben Sie Geduld!)

Wenn Sie nicht im Bild sichtbar sein möchten – Sitzplätze ausserhalb des Kameraausschnitts sind vorhanden

Es kann sein, dass durch technische Störungen einzelne Veranstaltungen nicht oder nicht störungsfrei aufgezeichnet werden. Studierende verzichten deshalb auf eigenes Risiko auf den Veranstaltungsbesuch...



Prüfungsrelevante Literatur

Vorlesungsskript „Grundlagen des Managements“

→ Hier in der Vorlesung erhältlich (20 Fr.)

Schreyögg, G./Koch, J. (2010): Grundlagen des Managements: Basiswissen für Studium & Praxis, 2. Aufl., Wiesbaden (hieraus ausgewählte Kapitel, siehe Vorlesungsskript und Syllabus)

→ Erhältlich im allgemeinen Buchhandel sowie im Studentenladen Zentrum, Schönberggasse 2

→ PDF-Version kostenfrei im UZH-Bibliothekssystem sowie ausgewählte Kapitel in unserem OLAT-Kurs verfügbar



Präsentations-/Lösungsfolien zur Übung „Unternehmensgründung“

→ Zum Download in unserem OLAT-Kurs verfügbar