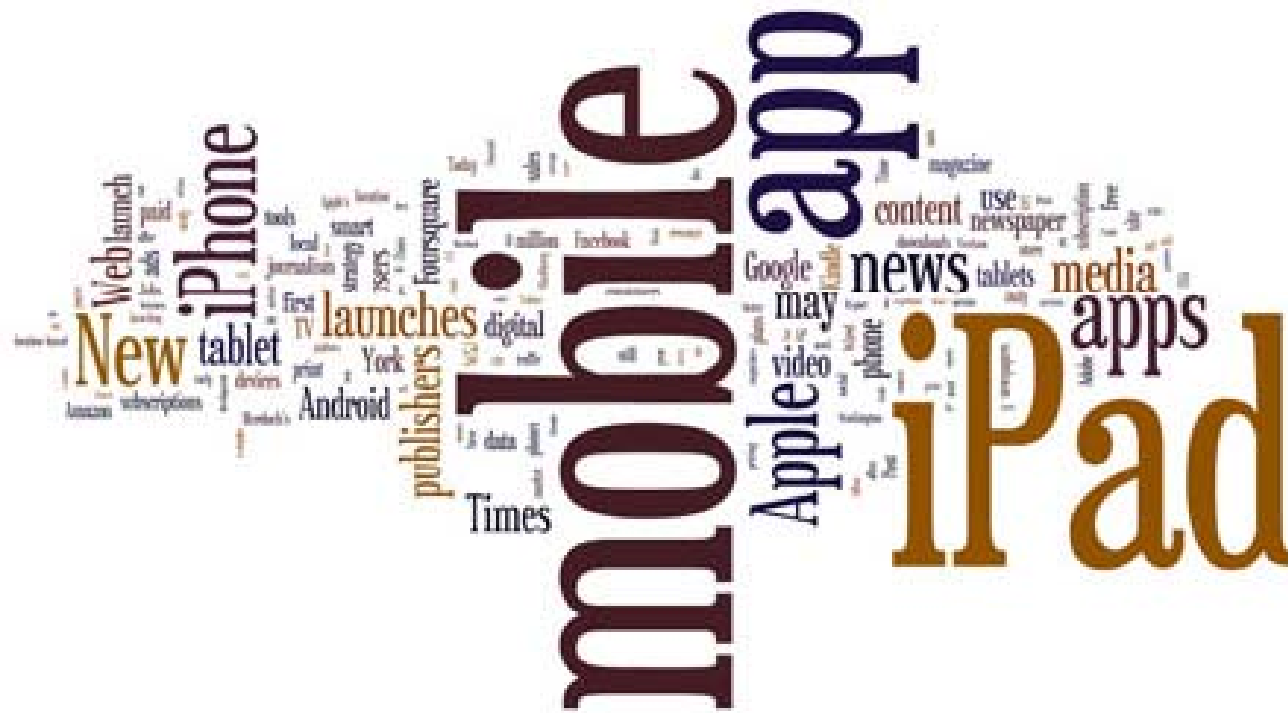


# Mobile Media



# Gliederung

1. Definition Mobile Media
2. Auswirkungen von Mobile Media auf unternehmensinterne Kommunikation und das persönliche Leben
  - 2.1. Delays and Interruptions
  - 2.2. Work-Life Boundary Management
3. Case study: IKEA

# Definition Mobile Media

*„Mobile Media beinhalten mobile Datendienste und -inhalte sowie mobile Anwendungen, die über drahtlose Netzwerke vom Nutzer mit einem mobilen Endgerät sowohl aktiv abgerufen als auch passiv empfangen werden können“*

# Effizienzsteigernde Faktoren von Mobile Media

- Schnellerer Informationsaustausch
- Verbesserte Erreichbarkeit
- Bereitstellung von up-to-date Informationen
- Nutzung von „dead-times“
- Möglichkeit des Multicommunicating

# Delays and Interruptions: A self-perpetuating paradox of communication technology use

Julie Rennecker & Lindsey Godwin

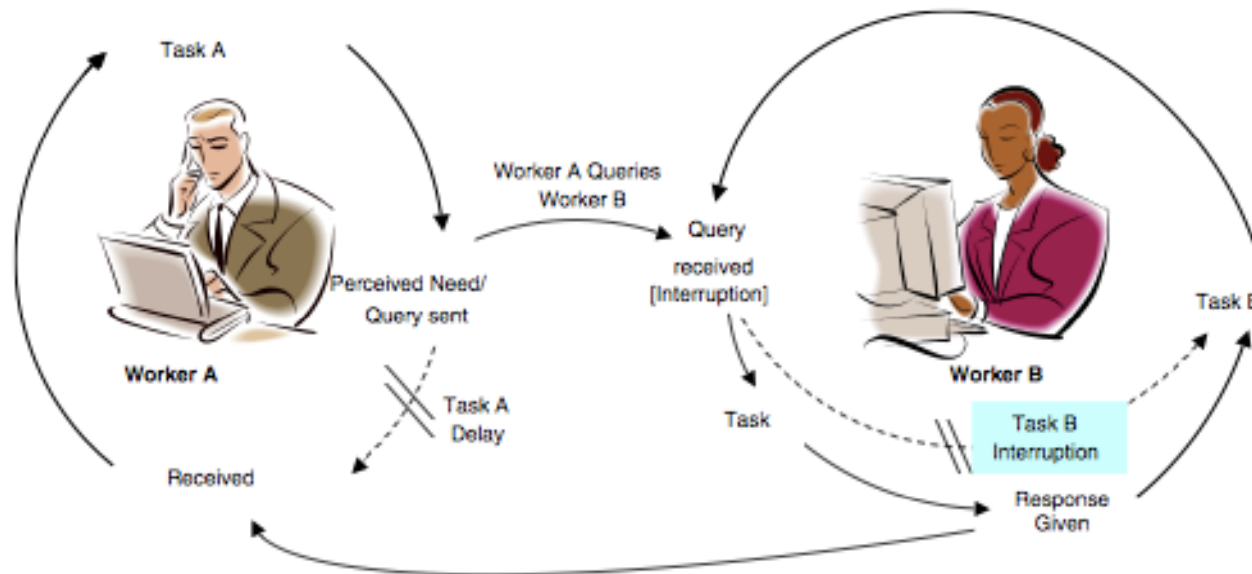
# Delays and Interruption

## Definition

- **Delay:** *impede work by blocking access to a needed resource*
- **Interruption:** *a synchronous interaction which is not initiated by the recipient, is unscheduled, and results in the recipient discontinuing their current activity*

# Delays and interruption

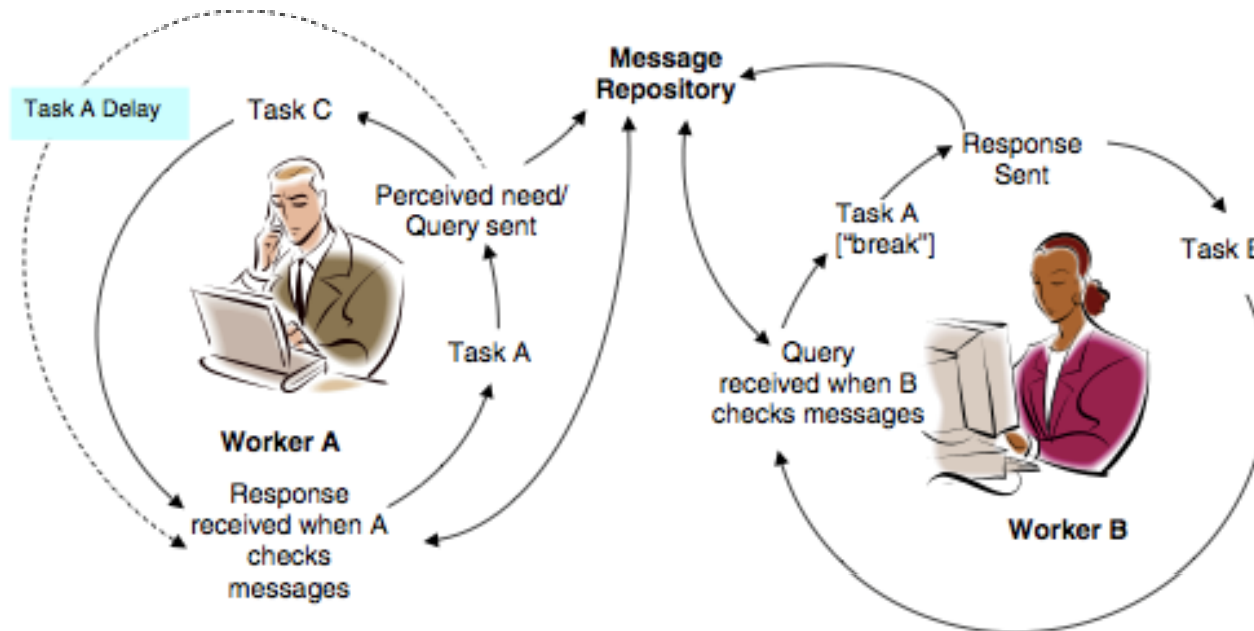
## Synchrone Kommunikation



→ Bietet dem „information seeker“ mehr Kontrolle über die delays, bedeutet allerdings gleichzeitig mehr interruptions für den „information provider“

# Delays and interruptions

## Asynchrone Kommunikation



→Bedeutet bessere Kontrolle vom „information provider“ über interruptions, vergrößert allerdings damit delays für den „information seeker“



# Delays and Interruptions

## Ergebnisse der Studie

- Menschen mit einem hohen Bedarf an Kontrolle beginnen Kommunikation in einem synchronen Modus und antworten asynchron
- Menschen mit niedrigem Kontrollbedarf leiten Kommunikation asynchron ein und antworten synchron
- Die Effizienz des Einsatzes mobiler Medien ist abhängig von der Persönlichkeit eines Menschen
- Statusdifferenzen, Sympathie und Erwartungen an Reziprozität vermindern die Motivation von Menschen mit hohem Kontrollbedarf

# Work-life boundary management and the personal digital assistant

Annis G. Golden and Cheryl Geisler

# Forschungsfragen

1. What practices do PDA users engage in that are implicated in work-life boundary management?
2. What sense do PDA users make of their practices, and what interpretive resources do PDA users draw upon in their accounts of these practices?

# Zu 1.: Macro-patterns

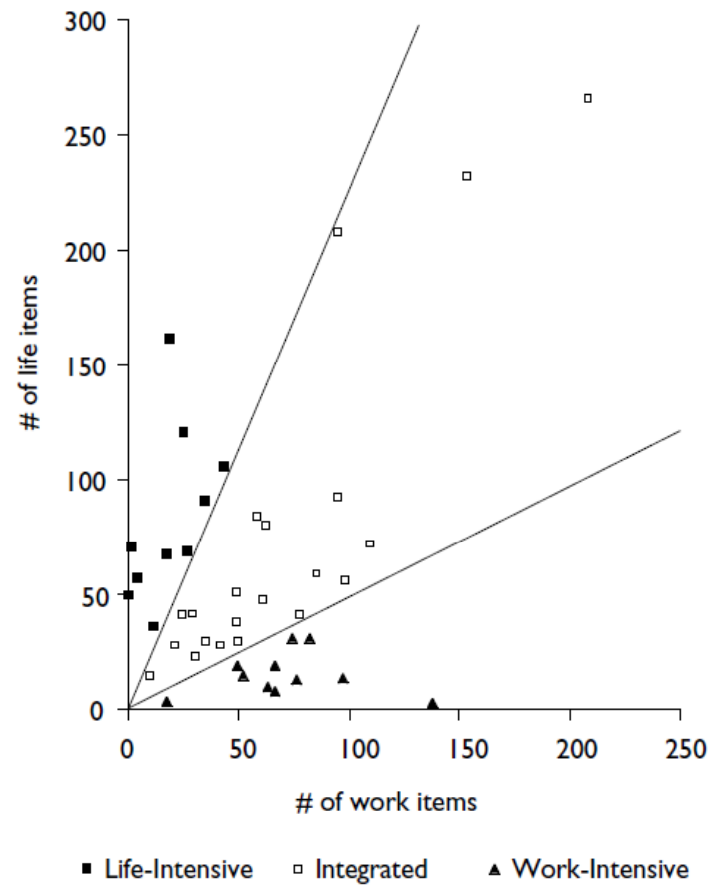


Figure 1 Scatter-plot of Work-Life Use Index patterns for 42 participants

# Zu 2.: Interpretive repertoires of PDA-mediated work-life boundary management

Containing Work	Integrating the self	Transitioning work	Protecting the private
Setting limits	Domain alternating	Working in home space	Life calendaring
Controlling chaos	The constant companion	Working in transit	Keeping the PDA private
Keeping a lid on it	Enhancing life		

# Conclusion

- integrated and work-intensive users used their PDA for „containing work“
- Integrated users used their PDA for „integrating the self“
- „Participants in this study managed the flexibility and the permeability of work-life boundaries in both directions, using technology and discourse to purposefully accomplish both segmentation and integration.“
- A new dimension in work-life boundary management

# Fallbeispiel

## Möbelhaus Schweiz

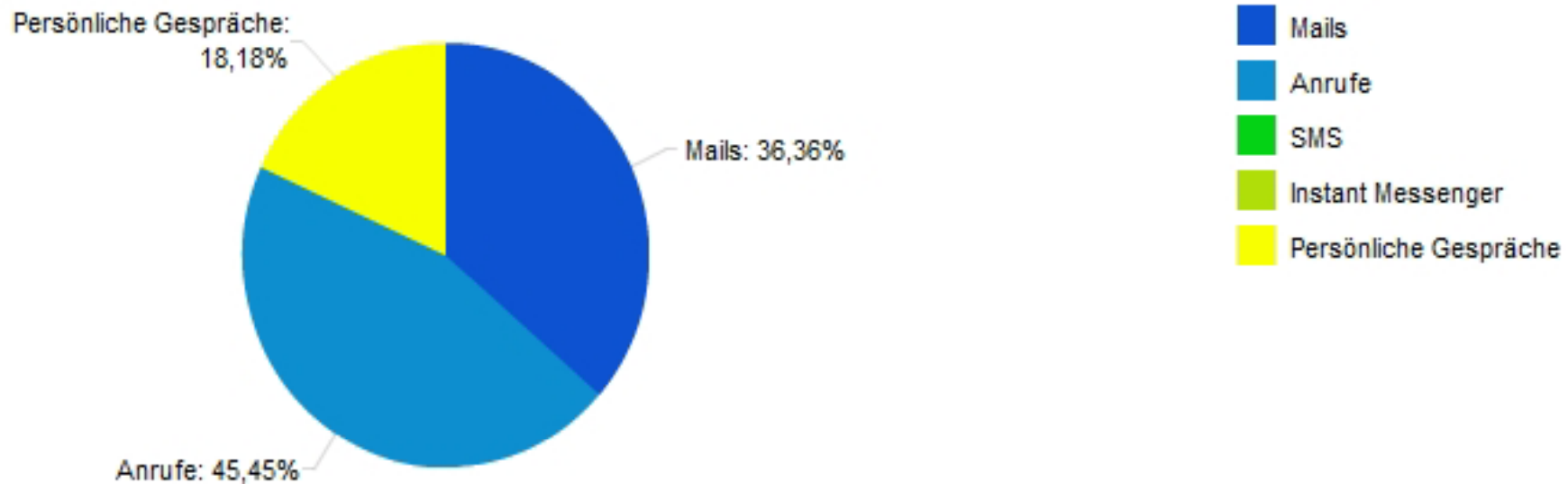
# Einige Fakten

- 12 Mitarbeiter im Marketing-Team Schweiz national
- Arbeiten im Grossraumbüro
- Standardausstattung: PC, Telefon (teilweise schnurlos)
- Handys, Smartphones, Tablets nicht vorhanden
- Befragung durch Online Umfrage

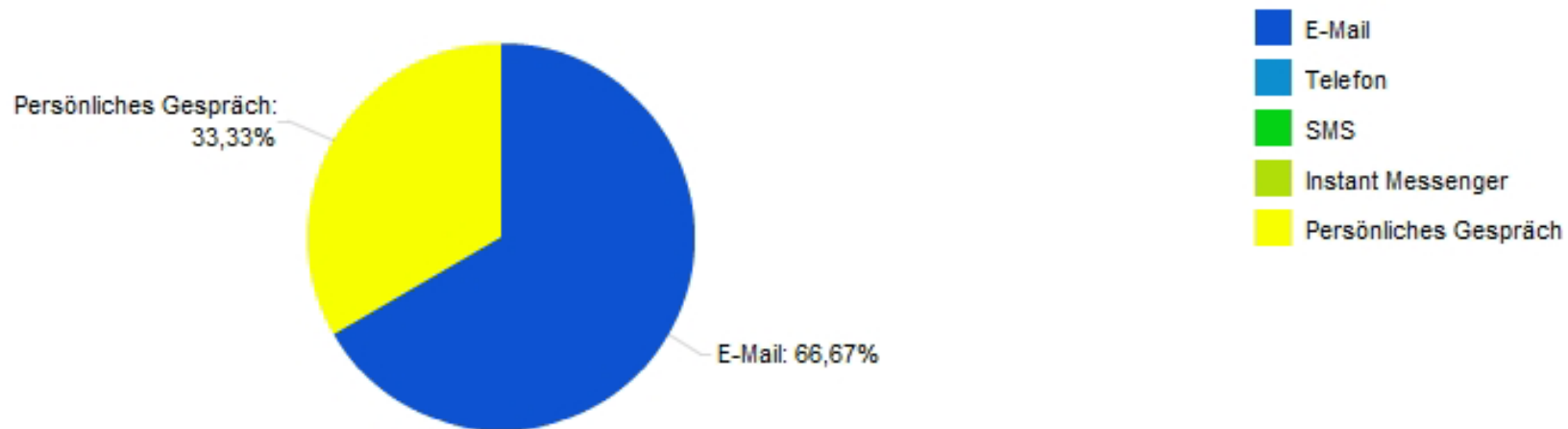


# Fragen zu „Delays & Interruptions“

- Durch was fühlst du dich beim Arbeiten am meisten gestört?

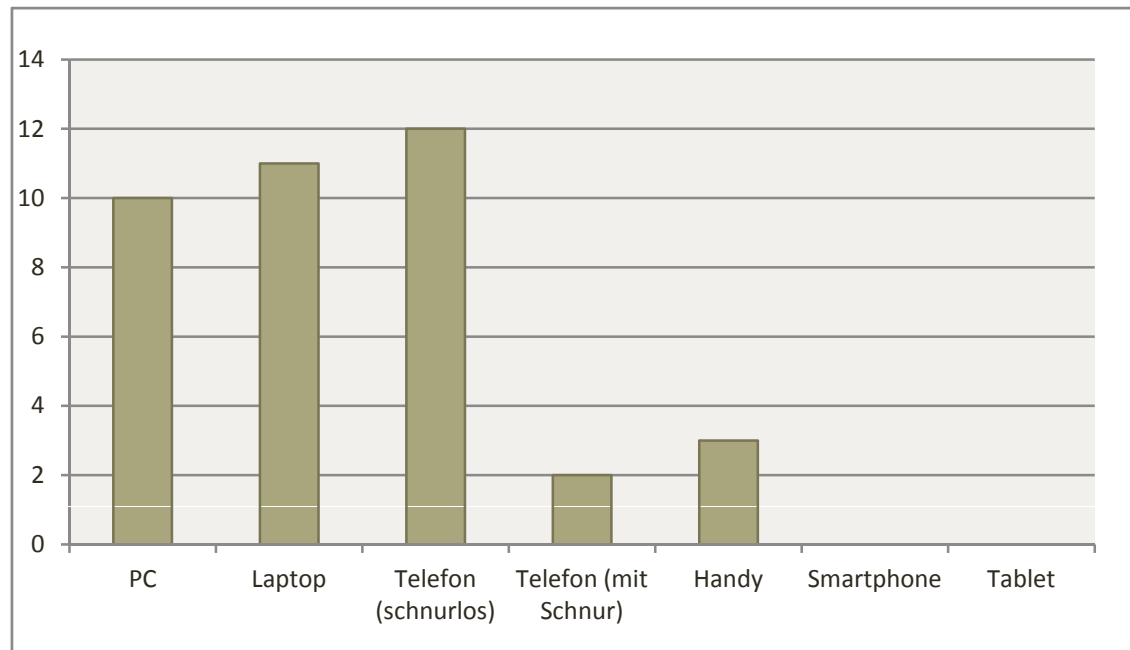


- Wieviel Zeit verbringst du am Tag mit dem Beantworten von Anrufen/Mails?
  - Anrufe: durchschnittlich 23.75 Minuten
  - Mails: durchschnittlich 152.5 Minuten
  
- Wenn du eine Frage hast, welchen Kanal benutzt du um sie beantwortet zu bekommen?

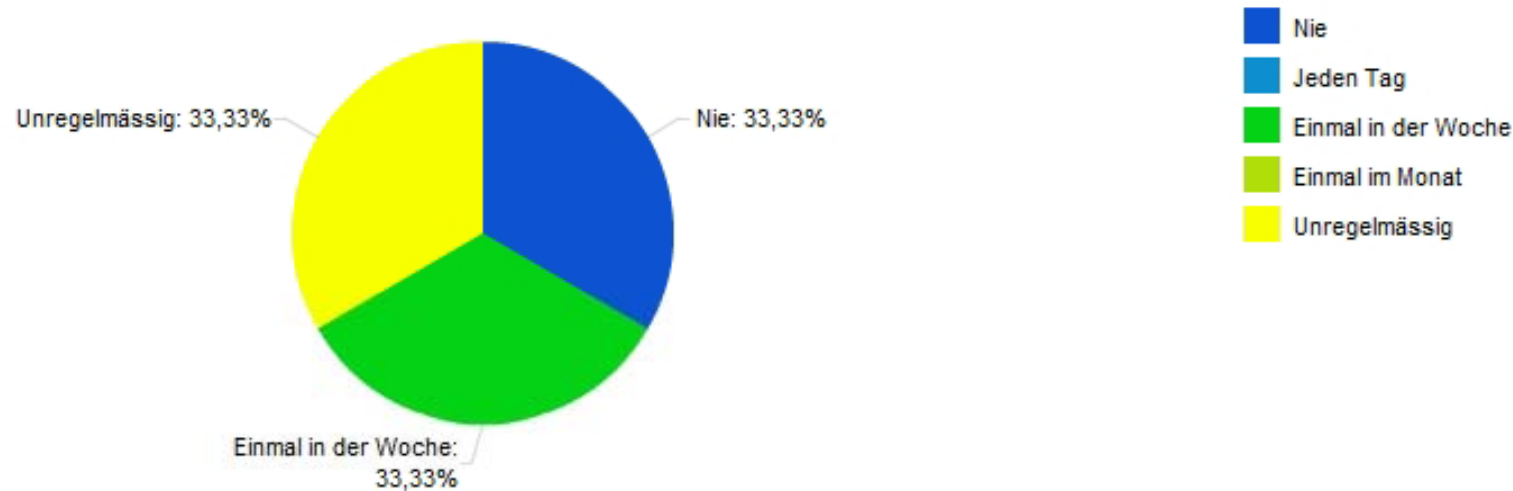


# Fragen zu „Work-life boundary management“

- Welche Kommunikationsgeräte werden dir zum Arbeiten zur Verfügung gestellt?



- Wie oft beantwortest du in deiner Freizeit Geschäftsmails?



- Wie empfindest deine momentane Work-life Balance?
  - 12/12 antworteten mit gut

Noch Fragen?

Vielen Dank!

# Literaturverzeichnis

- Beurer-Zuellig, B./Meckel, M. (2008). Smartphones enabling mobile collaboration. Proceedings of the 41st Annual Hawaii International Conference on System Science.
- Clockwise Quarterly:  
<http://clockwiseconsulting.wordpress.com/tag/definition/>, besucht am 08.04.2012.
- Golden, A./Geisler, C. (2001). Work- Life Boundary Management and the digital personal Assistant, in: Human Relations, Volume 60, No.3, S.519-551.
- IKEA: [www.ikea.com](http://www.ikea.com), besucht am 10.04.2012.
- Rennecker, J./ Godwin, L. (2005). Delays and interruptions: A self-perpetuating paradox of communication technology use, in: Information and Organization, Volume 15, S.247-266.