

sneep

Student **N**etwork for **E**thics
in (Economic) **E**ducation
and **P**ractice

Das studentische Netzwerk für
Wirtschafts- und Unternehmensethik

Präsentation am 16. Mai 2011
Universität Zürich





- Vorstellung **sneep** Netzwerk
- **sneep** Umfrage zu Wirtschaftsethik an deutschen Hochschulen
- **sneep** Forderungskatalog:
Ansatzpunkte zur Integration von Wirtschafts- und Unternehmensethik in die Lehre



- **Vorstellung sneep Netzwerk**
- sneep Umfrage zu Wirtschaftsethik an deutschen Hochschulen
- sneep Forderungskatalog:
Ansatzpunkte zur Integration von Wirtschafts- und Unternehmensethik in die Lehre



sneep Leitbild

Student **N**etwork for **E**thics in (Economic) **E**ducation and **P**ractice

Ziel:

Den studentischen Diskurs zu Themen der Wirtschafts- und Unternehmensethik führen

- **Mehr WUE in der universitären Lehre fordern**
- **Brücken zwischen Theorie und Praxis schlagen**



Die sneep Lokalgruppen



- Die sneep Lokalgruppen bilden den Kern des Netzwerks
 - Sie agieren selbständig und angepasst an lokale Gegebenheiten
 - Aktivitäten:
öffentliche Praxisvorträge,
interne Diskussionsrunden,
Sozialprojekte,
lokale Hochschulpolitik, ...
-
- Mitgliedschaft in:





Netzwerkorganisation

Partner

DNWE

Kuratorium

Freundeskreis

Koordinationsteam

Lokalgruppen

Aktivitäten auf Netzwerkebene:

- Frühjahrs- und Herbsttagungen
- online Stellenbörse
- Überregionale Projekte (z.B. Sommerakademie)
- Partnerakquise



- Vorstellung **sneep** Netzwerk
- **sneep** Umfrage zu Wirtschaftsethik an deutschen Hochschulen
- **sneep** Forderungskatalog:
Ansatzpunkte zur Integration von Wirtschafts- und Unternehmensethik in die Lehre



Überblick

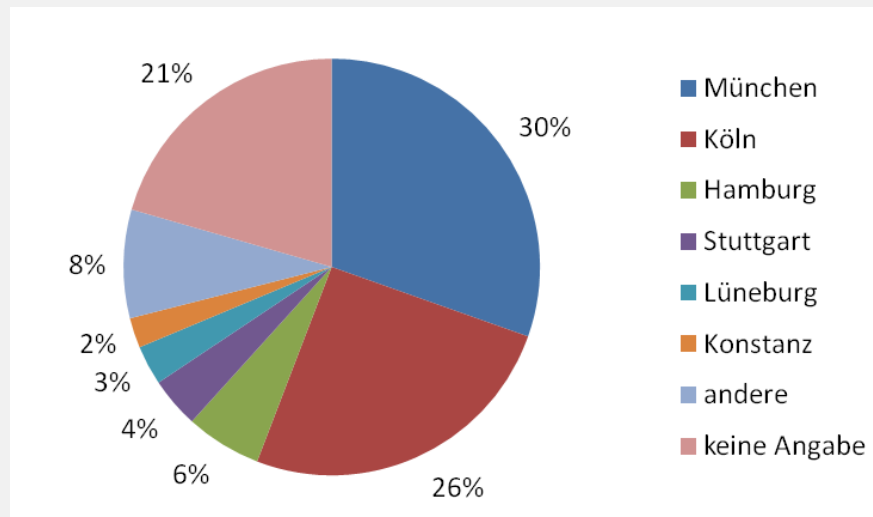
- **Inhalte:**
Onlineumfrage zur Integration von wirtschafts- und unternehmensethischen Inhalten in die Hochschulausbildung
- **Betreuer:**
sneep Lokalgruppe Köln
- **Teilnehmer:**
Studierende an deutschen Hochschulen
- **Erhebungszeitraum:** Herbst 2009
- **Veröffentlichung:** Dezember 2010



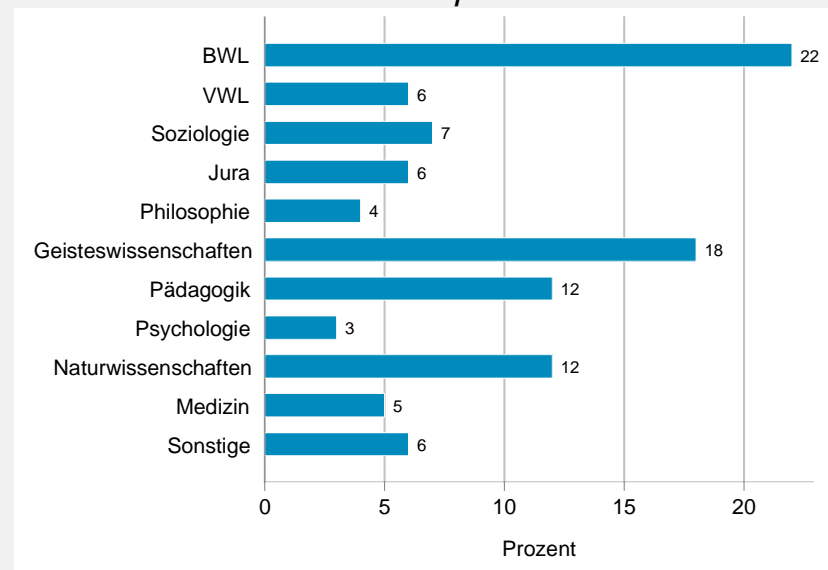
Erhebung und Stichprobe

- Anzahl eingereicherter Umfragebögen: 3395
- Teilnehmende Universitäten: mind. 7
- Am stärksten vertretene Disziplin: BWL

Teilnehmer nach Universitäten



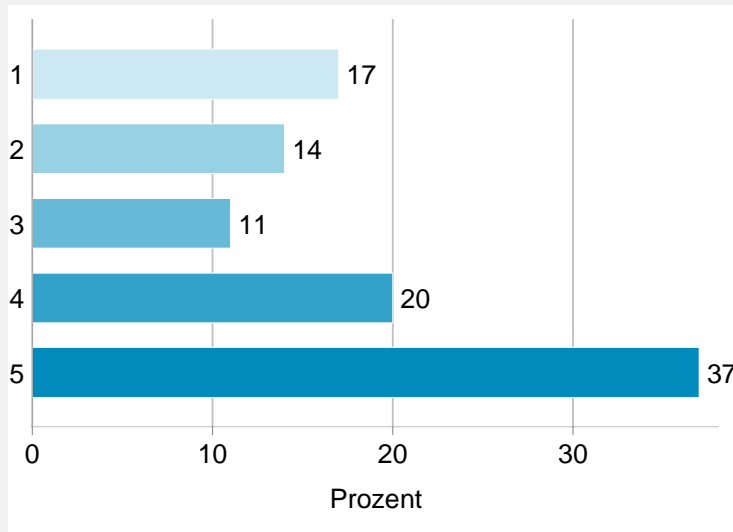
Teilnehmer nach Disziplinen



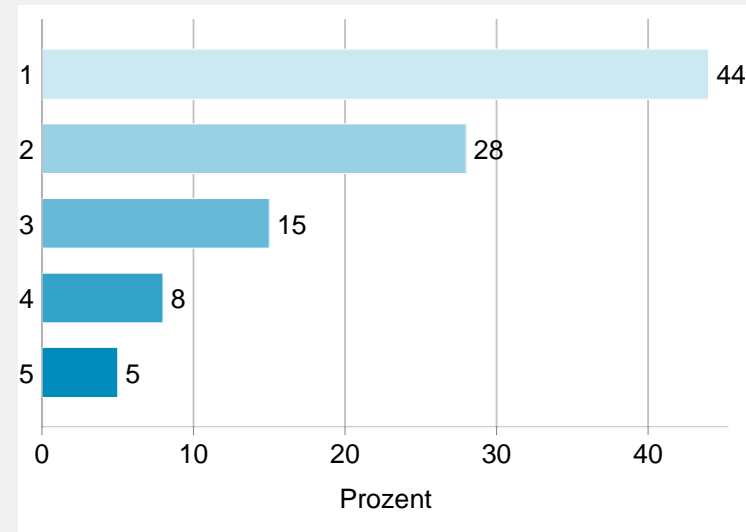


Ergebnisse: WUE in der Lehre

→ Abb.1: Ich habe vom Themenbereich WUE schon gehört.



→ Abb.2: Ich fühle mich über den Themenbereich WUE gut informiert.

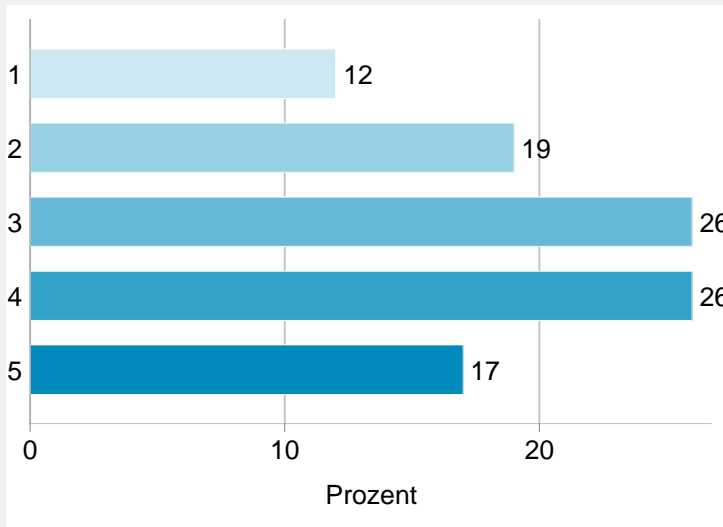


Skala: 1=„trifft überhaupt nicht zu“; 5=„trifft voll und ganz zu“

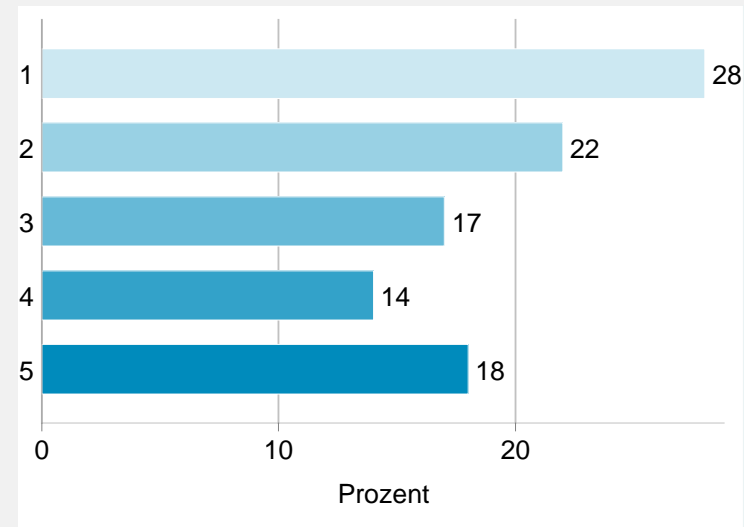


Ergebnisse: WUE in der Lehre

→ Abb.3: Ich interessiere mich für den Themenbereich WUE.



→ Abb.4: WUE ist für mein Studium irrelevant.

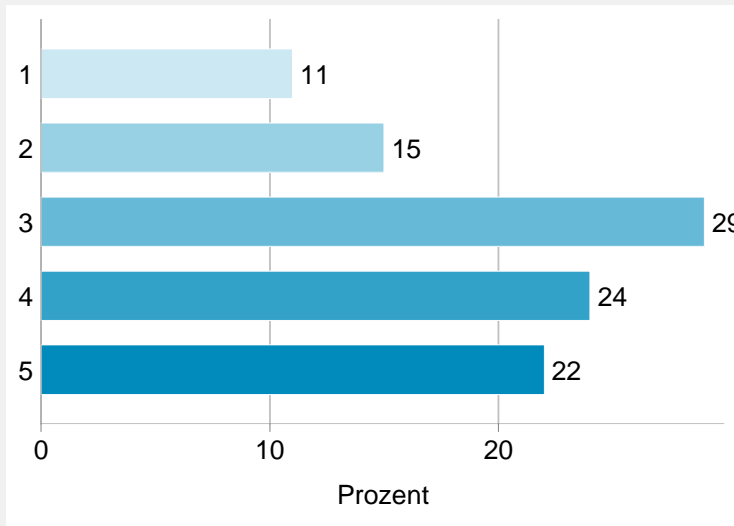


Skala: 1=„trifft überhaupt nicht zu“; 5=„trifft voll und ganz zu“

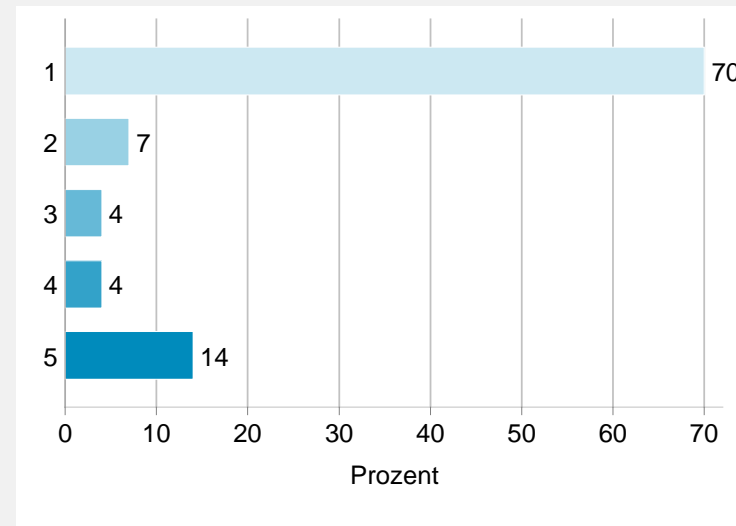


Ergebnisse: WUE in der Lehre

→ Abb.5: Ich würde mir mehr WUE in der Lehre wünschen.



→ Abb.6: Ich habe bereits eine Lehrveranstaltung zu WUE besucht.

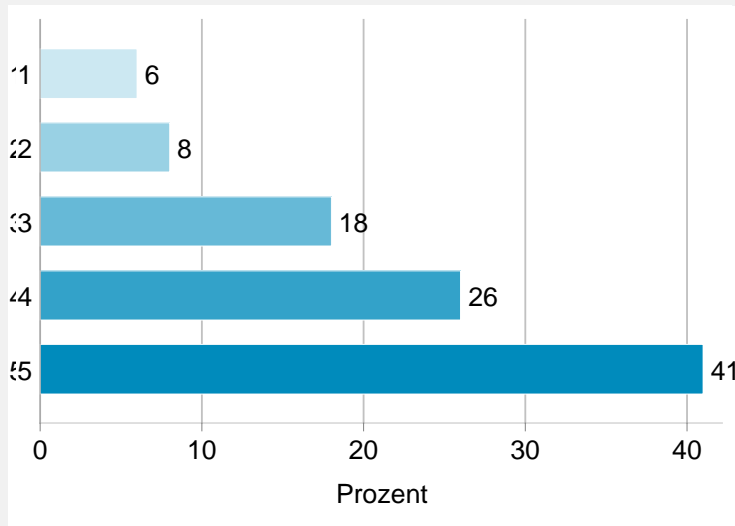


Skala: 1=„trifft überhaupt nicht zu“; 5=„trifft voll und ganz zu“



Ergebnisse: WUE in der Lehre

→ Abb.7: WUE sollte Pflichtfach in der wirtschaftswissenschaftlichen Ausbildung sein

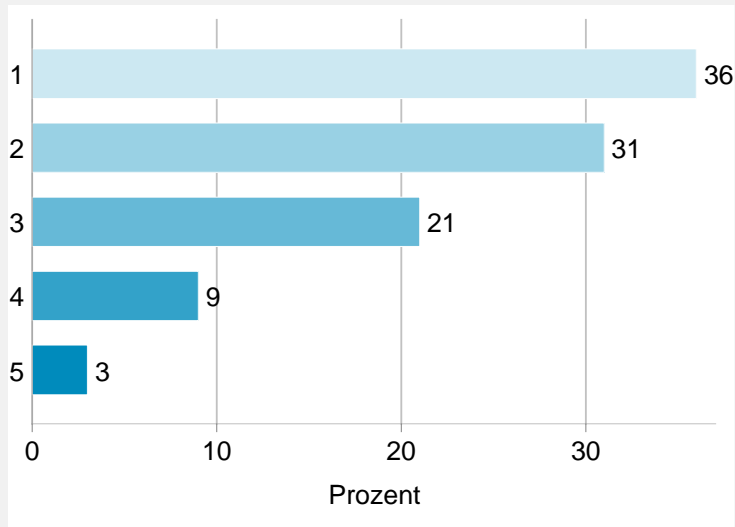


Skala: 1=„trifft überhaupt nicht zu“; 5=„trifft voll und ganz zu“

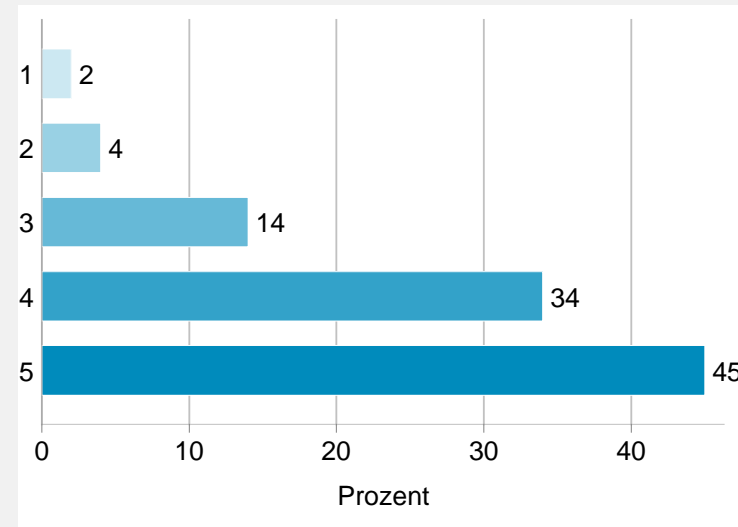


Ergebnisse: WUE Im Beruf

→ Abb.8: Ethik in der Wirtschaft ist nur ein Trend.



→ Abb.9.: Ich halte WUE im Beruf für wichtig.



Skala: 1=„trifft überhaupt nicht zu“; 5=„trifft voll und ganz zu“



Zusammenfassung

- **Ein starkes Interesse** an der WUE ist vorhanden.
- Gleichzeitig liegt das **Lehrangebot deutlich unter den Forderungen.**
- Studierende glauben an die Möglichkeit einer **nachhaltigen Verankerung von WUE** in Theorie und Praxis.
- Studierende erachten Ausbildung im Bereich **WUE als wichtig für das spätere Berufsleben.**



Zusammenfassung

- **Ein starkes Interesse** an der WUE ist vorhanden
 - Gleichzeitig liegt das **Lehrangebot deutlich unter den Forderungen**
 - Studierende glauben an die Möglichkeit einer **nachhaltigen Verankerung von WUE** in Theorie und Praxis
 - Studierende erachten Ausbildung im Bereich **WUE als wichtig für das spätere Berufsleben.**
-
- Wie kann die Forderung nach mehr Lehre im Bereich WUE erfüllt werden und wie soll sie inhaltlich ausgestaltet sein?
 - (Wie) kann die WUE den an sie gestellten Anspruch, eine tatsächliche Veränderung im Verhalten von Entscheidungsträgern hervorzurufen, erfüllen?



- Vorstellung **sneep** Netzwerk
- **sneep** Umfrage zu Wirtschaftsethik an deutschen Hochschulen: Studienergebnisse
- **sneep** Forderungskatalog:
Ansatzpunkte zur Integration von Wirtschafts- und Unternehmensethik in die Lehre



Forderungskatalog

1. Etablierung der WUE als **eigenständige wirtschaftswissenschaftliche Disziplin**
2. Verankerung der WUE als **integrativer Bestandteil der originären wirtschaftswissenschaftlichen Disziplinen**
3. **Strukturelle Veränderungen im Lernumfeld**



3. Strukturelle Veränderungen im Lernumfeld

- **Studentisches Engagement** als Lernraum für verantwortliches Handeln:
 - Schaffung von **Anreiz-/Benotungssystemen**, welche engagierte Studenten nicht mehr systematisch benachteiligen.
 - Konkretes Beispiel: Anerkennung von studentischem Engagement als Studienleistung oder Vergütung durch (Teil-)Erlass von Studiengebühren.
 - Frühzeitiges **Training in den Bereichen Entscheidungs- und Führungskompetenz** durch professionelle Begleitung studentischer Initiativen.
- Schaffung von deutlich **mehr Raum zur kritischen Reflexion** von Studieninhalten insbesondere im Bachelorstudium.



Zusammenfassung

→ sneep fordert:

- **Bildung über Nachhaltige Entwicklung*** über den Aufbau der WUE als eigenständige **wirtschaftswissenschaftliche Disziplin** und die Integration von WUE-Inhalten in die originär wirtschaftswissenschaftlichen Disziplinen.
- **Bildung für Nachhaltige Entwicklung*** über zusätzliche strukturelle Veränderungen im Lernumfeld: Nur so kann eine langfristig wirksame **Verhaltens-Bildung** erreicht werden.

* In Anlehnung an die Unterscheidung durch das BMBF in der Studie „UNI21“, erschienen 2004 in Berlin



sneep Lokalgruppe Zürich ?!

Kontakt:

kt@sneep.info

elisabeth.does@sneep.info

www.sneep.info

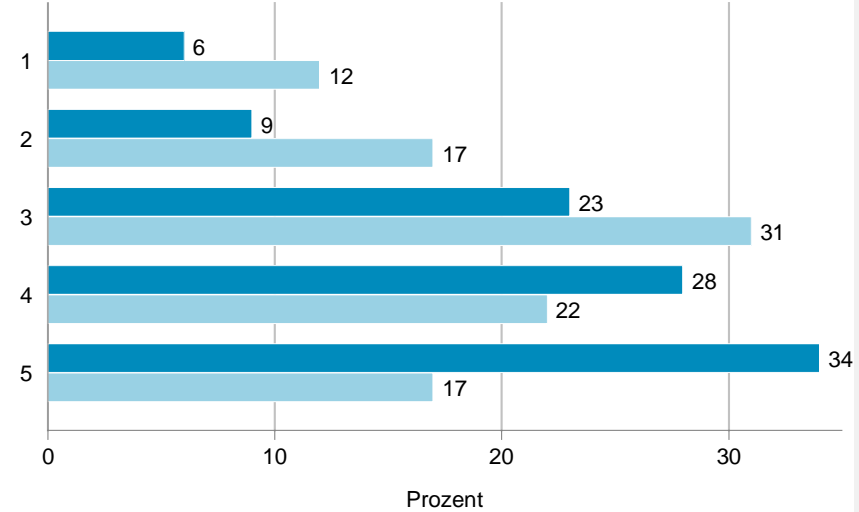
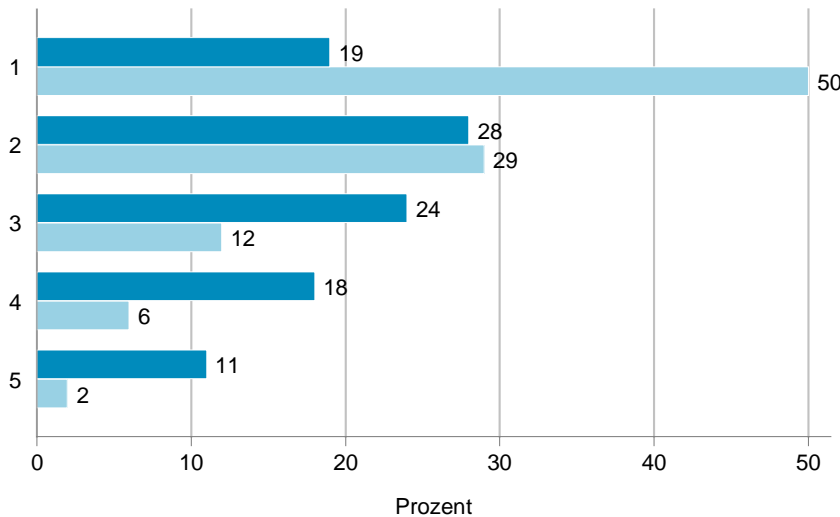




Ergebnisse: Wirtschaftswissenschaftler und andere im Vergleich

→ Abb.10: Ich fühle mich über den Themenbereich WUE gut informiert.

→ Abb.11.: Ich würde mir mehr WUE in der Lehre wünschen.



■ Wirtschaftswissenschaften ■ Andere Studiengänge

Skala: 1=„trifft überhaupt nicht zu“; 5=„trifft voll und ganz zu“



1. WUE als eigenständige wirtschaftswissenschaftliche Disziplin

- Ist notwendig für die **Gewährleistung eines ganzheitlichen Blickes auf die Wirkungszusammenhänge** zwischen Wirtschaft und Gesellschaft im wirtschaftswissenschaftlichen Studium.
- Die Verankerung als eigenständige Disziplin schafft **Vertiefungsmöglichkeiten** für besonders Interessierte.
- Die Sicherstellung des **wissenschaftlichen/lehrenden Nachwuchses** wird gewährleistet.
- **Diskussionspunkt „Pflichtveranstaltung“:**
 - wird allgemein kritisch diskutiert
 - laut **sneep** Umfrage von Studenten gewünscht



2. WUE als integrativer Bestandteil der originären WiWi Disziplinen

- Ist unerlässlich um WUE **praxistauglich** zu machen.
- Ist notwendig um eine **breite Masse** an Wirtschaftswissenschaftlern zu erreichen.
- **Verstärkter Austausch** zwischen den „**Nischenbesetzern**“ der **allgemeinen WUE** und den **Vertretern der originären Disziplinen** soll gefördert werden, um fach-spezialisierte WUE-Experten für Forschung und Praxis ausbilden zu können.



3. Strukturelle Veränderungen im Lernumfeld

- **Studentisches Engagement** als Lernraum für verantwortliches Handeln:
 - Schaffung von **Anreiz-/Benotungssystemen**, welche engagierte Studenten nicht mehr systematisch benachteiligen.
 - Konkretes Beispiel: Anerkennung von studentischem Engagement als Studienleistung oder Vergütung durch (Teil-)Erlass von Studiengebühren.
 - Frühzeitiges **Training in den Bereichen Entscheidungs- und Führungskompetenz** durch professionelle Begleitung studentischer Initiativen.
- Schaffung von deutlich **mehr Raum zur kritischen Reflexion** von Studieninhalten insbesondere im Bachelorstudium.



Zusammenfassung

→ sneep fordert:

- **Bildung über Nachhaltige Entwicklung*** über den Aufbau der WUE als eigenständige **wirtschaftswissenschaftliche Disziplin** und die Integration von WUE-Inhalten in die originär wirtschaftswissenschaftlichen Disziplinen.
- **Bildung für Nachhaltige Entwicklung*** über zusätzliche strukturelle Veränderungen im Lernumfeld: Nur so kann eine langfristig wirksame **Verhaltens-Bildung** erreicht werden.

* In Anlehnung an die Unterscheidung durch das BMBF in der Studie „UNI21“, erschienen 2004 in Berlin



2. WUE als integrativer Bestandteil der originären WiWi Disziplinen

- Ist unerlässlich um WUE **praxistauglich** zu machen.
- Ist notwendig um eine **breite Masse** an Wirtschaftswissenschaftlern zu erreichen.
- **Verstärkter Austausch** zwischen den „**Nischenbesetzern**“ der **allgemeinen WUE** und den **Vertretern der originären Disziplinen** soll gefördert werden, um fach-spezialisierte WUE-Experten für Forschung und Praxis ausbilden zu können.