



**Universität  
Zürich** <sup>UZH</sup>

**Institut für Betriebswirtschaftslehre**

---

# **Informationen zur BWL in der Assessmentstufe**

Prof. Dr. Andreas Georg Scherer

Lehrstuhl für Grundlagen der BWL und Theorien der Unternehmung

Universität Zürich

HS 2016



## **Prof. Dr. Andreas Georg Scherer**



Studium der BWL an der Universität Erlangen-Nürnberg,  
Examen 1989, Promotion 1994, Habilitation 2000

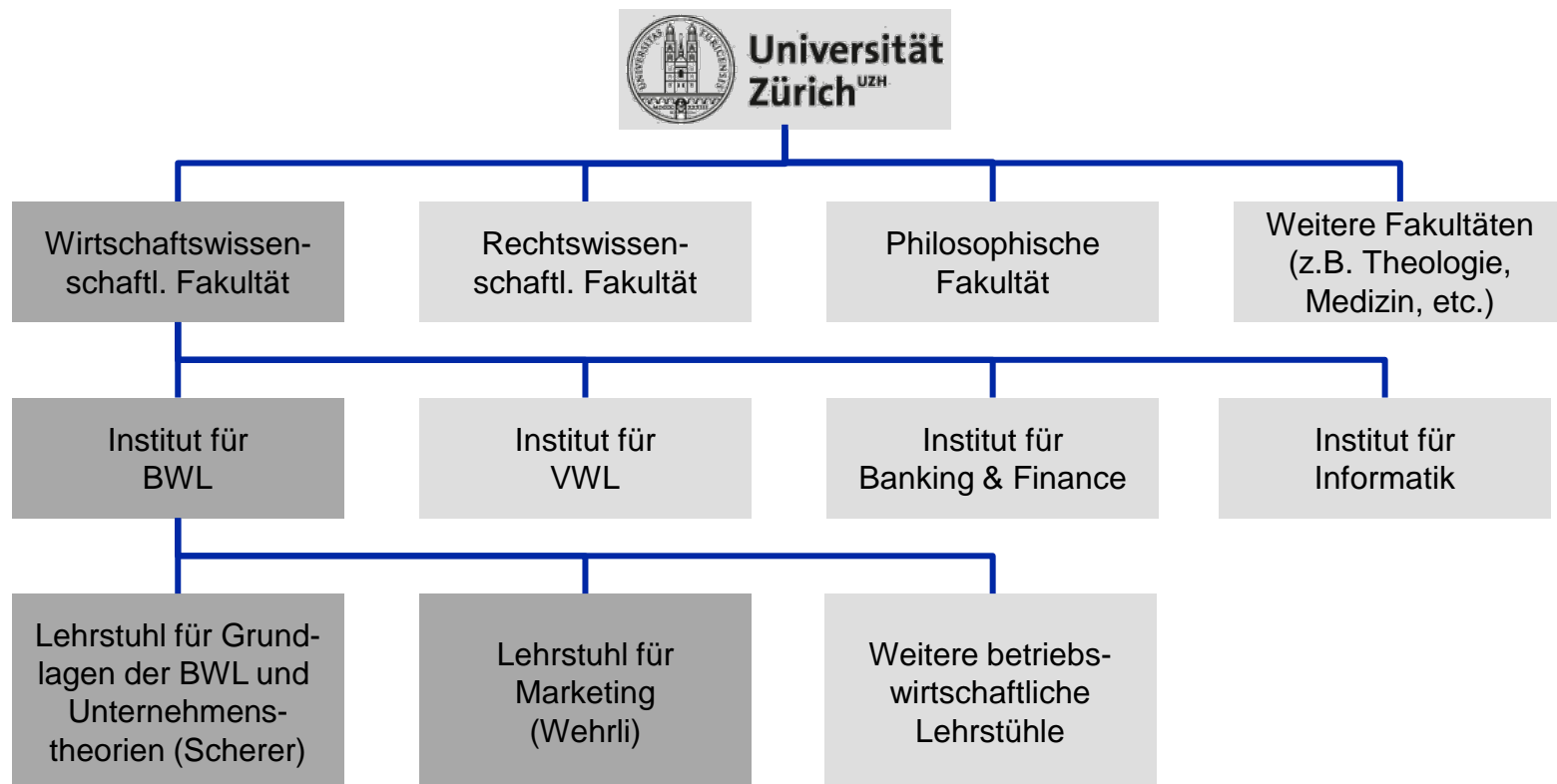
Professor für Management und Verwaltung an der Universität  
Konstanz (2000-2002)

Professor für Grundlagen der BWL und Theorien der Unternehmung  
am Institut für Betriebswirtschaftslehre der UZH (seit 2002)

Forschungsgebiete: Unternehmensethik, Corporate Social Responsibility  
(CSR), Globalisierung und die (neue) politische Rolle der Unternehmung,  
Internationales Management, Organisationstheorie, Wissenschaftstheorie



# Organisation der Universität Zürich





# Website mit Infos zum Studium der Wirtschaftswissenschaften

[www.oec.uzh.ch/studies/assessment.html](http://www.oec.uzh.ch/studies/assessment.html)

(Fakultäts-Website)



Universität  
Zürich<sup>UZH</sup>

## Wirtschaftswissenschaftliche Fakultät

Fakultät • **Studium** • Forschung • Termine • Personen • Intranet • Stichwortverzeichnis

Reglementsänderung 2016

Rund ums Studium

**Assessmentstufe**

Bachelorstudienangebot

Masterstudienangebot

Doktoratsstudium

Weiterbildung

Studentisches Leben

## Assessment

Die zweisemestrige Assessmentstufe vermittelt Ihnen die Grundkenntnisse in den Wirtschaftswissenschaften und der Informatik, welche Sie für das Bachelorstudium benötigen. Zudem werden die Grundlagen der Mathematik und Statistik behandelt.

Die Assessmentstufe dient als Orientierung und soll aufzeigen, ob das Studium Ihren Vorstellungen und Eignungen entspricht.

- **Aufbau und Inhalt**
- **Wichtige Informationen**
- **Modulbuchung**
- **Prüfungen**
- **Erstsemestrigentag**
- **Unterrichtsunterlagen**
- **Unterbruch im Assessment**

### Quicklinks

- **Assessmentprüfungen**
- **Erstsemestrigentag**
- **Gesuche**
- **Beratung**
- **Stichwortverzeichnis**

### Aufbau des Studiums

Weitere Informationen finden Sie in den dazugehörigen Reglementen.

- **Reglemente**

### Kontaktpersonen (Zuteilung alphabetisch nach Nachnamen)

**A bis J:**



# Website mit Infos zu den BWL-Pflichtveranstaltungen (I)



## Institut für Betriebswirtschaftslehre – Foundations of Business Administration and Theories of the Firm

↑ Professuren

[Home](#)

[Mission Statement](#)

**[Teaching](#)**

[BA/MA Theses](#)

[Research](#)

[Activities](#)

[Team](#)

[Contact](#)

[Jobs](#)

[Newsletter](#)

### Grundlagen der Betriebswirtschaftslehre und Theorien der Unternehmung

→ [English Version](#)



#### Recent Activities

- Hannah Trittin successfully defends her dissertation.
- Dorotheé Baumann-Pauly, Andreas Georg Scherer, Guido Palazzo, paper published in Journal of Business Ethics
- Hannah Trittin completes successfully "Teaching Skills" qualification program
- Stefan Schembera. Finalist for the Best Dissertation Award 2016 of the Academy of Management SIM division
- Andreas Scherer, Guido Palazzo, & David Seidl: Paper awarded with Emerald Citation of Excellence Award 2016



# Website mit Infos zu den BWL-Pflichtveranstaltungen (II)



## Institut für Betriebswirtschaftslehre – Foundations of Business Administration and Theories of the Firm

### ↑ Professuren

|                        |
|------------------------|
| Home                   |
| Mission Statement      |
| <b>Teaching</b>        |
| Overview               |
| HS 2015                |
| FS 2015                |
| HS 2014                |
| FS 2014                |
| HS 2013                |
| <b>Assessmentstufe</b> |
| Übungsklausuren        |
| Archive FS10-FS13      |
| Archive 2002-2009      |
| BA/MA Theses           |
| Research               |
| Activities             |
| Team                   |
| Contact                |
| Jobs                   |
| Newsletter             |

## Assessmentstufe

Das Pflichtfach BWL wird im neuen Bachelor-Studiengang im Rahmen der Wirtschaftswissenschaften in einem dreisemestrigen Zyklus angeboten (Module BWL I, BWL II und BWL III). Die Module BWL I und III werden jeweils im Herbstsemester, das Modul BWL II im Frühjahrssemester gelehrt. Die Module sollen im 1., 2. und 3. Studiensemester aufeinander folgend besucht werden. BWL I und II sind obligatorischer Teil der Assessmentstufe. Zu jedem Modul findet eine 60-minütige Prüfung zur Erlangung der Anrechnungspunkte (ECTS) statt. Die Module bestehen aus Vorlesung und Übung und umfassen die folgenden Teilgebiete:

### BWL I (3 ECTS)

- Grundlagen des Managements (Prof. Dr. Andreas Georg Scherer)
- Marketing (Prof. Dr. Hans Peter Wehrli)

### BWL II (6 ECTS)

- Strategisches Management (Prof. Dr. Egon Franck)
- Human Resource Management & Leadership (Prof. Dr. Bruno Staffelbach)
- Organisation (Prof. David Seidl, PhD)

Im Pflichtprogramm der Bachelorstufe wird das Modul BWL III gelehrt. Die BWL III wird nach erfolgreichem Bestehen der Assessmentstufe bzw. nach Erreichung der Mindestpunktzahl von den Studierenden im 3. Studiensemester besucht:



# Website mit Infos zu den BWL-Pflichtveranstaltungen (III)

<http://www.business.uzh.ch/professorships/as/teaching/hs2016.html>

## ↑ Professuren

Home

Mission Statement

### Teaching

Overview

**HS 2016**

FS 2016

HS 2015

FS 2015

HS 2014

FS 2014

HS 2013

Assessmentstufe

Übungsklausuren

Archive FS10-FS13

Archive 2002-2009

BA/MA Theses

Research

Activities

Team

Contact

Jobs

Newsletter

## HS 2016

→ Bachelorstufe

→ Masterstufe

→ Doktorandenstudium

### Assessmentstufe

#### Betriebswirtschaftslehre I (Lehrveranstaltungsnummer: 293)

Zeit: DO 08:00-09:45

Beginn: 22.09.2016

Ort: KOH-B-10; KOL-F-101, KOL-G-201, KOL-H-312 (per Videübertragung)

Dozierende: Scherer, Wehrli

(22.09.-20.10.2016: Teil "Grundlagen des Managements"; Prof. Dr. Andreas G. Scherer)

(27.10.-24.11.2016: Teil "Grundlagen des Marketing"; Prof. Dr. Hans-Peter Wehrli)

Bestandteil von: Assessmentstufe Wirtschaftswissenschaften, Assessmentstufe

Bachelor INF, Assessmentstufe Betriebswirtschaftslehre 30, Assessmentstufe

Betriebswirtschaftslehre 60, Assessmentstufe NF BWL 30, Assessmentstufe NF BWL

60, Assessmentstufe NF ME 30, Assessmentstufe NF ME 60, Assessmentstufe

Bachelor OEC, Pflichtmodule WWF, 1. Studienjahr Wirtschaftschemeie, Pflichtmodule

WWF, Blnf08: Assessmentmodule Angewandte Informatik: Medieninformatik, Blnf08:

Assessmentmodule Wirtschaftswissenschaften

### Page Navigation

→ Assessmentstufe

→ Bachelorstufe

→ Masterstufe

→ Doktorandenstudium



## Betriebswirtschaftslehre an der Universität Zürich

### Assessmentstufe (1. & 2. Semester)

|                                       |   |  |
|---------------------------------------|---|--|
| <b>BWL I:<br/>HS 2016<br/>3 ECTS</b>  | <ul style="list-style-type: none"><li>• Grundlagen des Managements (Scherer)</li><li>• Grundlagen des Marketing (Wehrli)</li></ul>                              | <ul style="list-style-type: none"><li>• Vorlesung</li><li>• Übung Gründungs-Mgmt.</li><li>• Übung Marketing</li><li>• Klausur BWL I (60 min)</li></ul> |
| <b>BWL II:<br/>FS 2017<br/>6 ECTS</b> | <ul style="list-style-type: none"><li>• Strategisches Management (Franck)</li><li>• HRM &amp; Leadership (Staffelbach)</li><li>• Organisation (Seidl)</li></ul> | <ul style="list-style-type: none"><li>• Vorlesung (2 SWS)</li><li>• Übung (2 SWS)</li><li>• Klausur BWL II (60 min)</li></ul>                          |

### Pflichtprogramm Bachelorstufe (3. Semester)

|  |   |  |
|--|---|--|
| <b>BWL III:<br/>HS 2017<br/>6 ECTS</b> | <ul style="list-style-type: none"><li>• Operations Management (Dietl)</li><li>• Personalökonomik &amp; Industrielle Beziehungen (Backes-Gellner)</li><li>• Innovation &amp; Entrepreneurship (Kaiser)</li></ul> | <ul style="list-style-type: none"><li>• Vorlesung (2 SWS)</li><li>• Übung (2 SWS)</li><li>• Klausur BWL III (60 min)</li></ul> |
|--|---|--|





## Betriebswirtschaftslehre an der Universität Zürich

### Assessmentstufe (1. Semester)

|                                      |  |  |
|--------------------------------------|--|--|
| <b>BWL I:<br/>HS 2016<br/>3 ECTS</b> | <ul style="list-style-type: none"><li>• Grundlagen des Managements (Scherer)</li><li>• Grundlagen des Marketing (Wehrli)</li></ul> | <ul style="list-style-type: none"><li>• Vorlesung</li><li>• Übung Gründungs-Mgmt.</li><li>• Übung Marketing</li><li>• Klausur BWL I (60 min)</li></ul> |
|--------------------------------------|--|--|

Vorlesung: Do., 08.00-09.45 Uhr, Beginn: 22.09.2016

Ort: KOH-B-10; KOL-F-101, KOL-G-201, KOL-H-312 (per Videoübertragung)

Begleitende Übungen: 7 Übungsgruppen,  
frei wählbar, keine Einschreibung erforderlich!

Beginn: 2. Semesterwoche (ab 27.09.2016)

Übersicht und Plan folgen anschliessend



## **Inhalte des Moduls BWL I**

### **Grundlagen des Managements: Prof. Dr. Andreas Georg Scherer**

Was ist Management?

Funktionen des Managements

Die Unternehmung in gesellschaftlicher Verantwortung

Was sind Managementwissenschaften?

Wissenschaftstheoretische Grundlagen der Managementwissenschaften

+ Übung: Gründungsmanagement

### **Grundlagen des Marketing: Prof. Dr. Hans Peter Wehrli**

Marketing, Marktforschung

Produkt-, Preis-, Distributions- und Kommunikationspolitik

Marketingmanagement

+ Übung: Grundlagen des Marketing



# Übung „Gründungsmanagement“: Querschnittsthema





## Aufbau von Vorlesung und Übungen BWL I





# So können Sie an den Live-Befragungen teilnehmen



WLAN-Zugang über div. UZH-Netzwerke  
(u.a. eduroam; weitere Infos:  
<http://www.id.uzh.ch/dl/mobil/Eduroam.html>)

## Informatikdienste

Neu an der Uni? • [Dienstleistungen](#) • [Publikationen](#) • [Organisation](#) • [Projekte](#) • [Support](#)

### [...] Mobilität / Zugänge

Netzwerkarbeitsplätze

**eduroam**

Windows

Macintosh

SWITCHconnect

UniAccess -> Shortname

via UZH Shortname

Wireless LAN

Zugänge zum Netzwerk

AAI

SSH

Remote Access-VPN

Kongress-Konten

## eduroam

### Was ist eduroam?

Bei **eduroam** (education roaming) handelt es sich um einen sicheren, weltweiten Internetzugang für die internationale Forschungs- und Hochschulwelt.

Mit **eduroam** haben Studierende, Forschende und Angestellte von Hochschulen, die eduroam einsetzen, auf anderen eduroam-aktivierten Universitäten freien Internetzugang.

In einer [Uebersicht](#) über die partizipierenden Hochschulen können sie herausfinden, wo **eduroam** überall eingesetzt wird.

### Netzwerkanbindung im Ausland via eduroam:

- Netzwerkname: eduroam
- Authentifizierung: IEEE 802.1X
- Methode: EAP-PEAPv0 (EAP-MSCHAPv2)
- Verschlüsselung: WPA2 Enterprise
- Bei der Aufforderung zur Authentifizierung verwenden Sie Ihr [→ UZH Shortname](#) (z.B. [UZH Shortname@uzh.ch](#)). Diese Aufforderung kommt nur das erste Mal, bei den weiteren Netzwerkaufrufen erfolgt die Verbindung automatisch.
- Einloggen mit UZH Shortname / Passwort und Realm "@uzh.ch"
- z.B. UZH Shortname@uzh.ch

### Weiterführende Informationen

- [↗ eduroam@SWITCH](#)
- [↗ eduroam.org](#)
- [↗ FAQ](#)

Login via  
UZH Shortname@uzh.ch  
+ individuellem Passwort

# OLAT-Kurs „BWL I: Grundlagen des Managements“

Link zur OLAT-Plattform:

<https://lms.uzh.ch/dmz/>

15HS Betriebswirtschaf...

15HS Betriebswirtschaftslehre I (V) (Business Administration I)

**Campuskurs**

Willkommen!

Informationen zu den Lehrveranstaltungen finden Sie im [Vorlesungsverzeichnis](#).

Dieser Kurs wurde als Campuskurs erstellt. Wenn Sie das zugehörige Modul gebucht haben, sind Sie hier automatisch eingeschrieben worden.

**BWL I: Teil "Grundlagen des Managements"**

**Liebe Studierende**

Herzlich willkommen zur Veranstaltung Betriebswirtschaftslehre I (Teil "Grundlagen des Ma

Bitte beachten Sie insbesondere unsere **News-Sektion** (im Menu links; sichtbar nach der

Weitere Informationen zur BWL I finden Sie auf unserer [Lehrstuhl-Website](#).

Wir wünschen Ihn

Dort für Sie abrufbar:

- Podcasts Vorlesung/Übung
- Folien zur Übung
- „Unternehmensgründung“
- Klausur-Übungsfragen (ab 1. November)



The screenshot shows the OLAT login interface. On the left, there is a navigation menu with options: OLAT, Login, Gastzugang, and a partially visible 'Check' option. The main content area is titled 'OLAT - Online Learning And Training'. It features a section for 'OLAT Anmeldung' with the instruction: 'Bitte wählen Sie Ihre Hochschule. Für die Authentifizierung werden Sie weitergeleitet.' Below this is a dropdown menu currently set to 'Universität Zürich' and a 'Login' button. To the right of the dropdown is a blue 3D cube logo with the letters 'OL'. Below the login section, there is a link for 'Gastzugang' and a section titled 'Alternative Möglichkeiten für Login.' with a bullet point: '• Gehören Sie keiner der oben aufgelisteten Hochschulen an? Weiter'.

Login via UniAccess:  
UZH Shortname  
& Passwort

## Wichtige Infos zu den Podcast-Aufzeichnungen

Folgende Veranstaltungsteile der BWL I werden als Podcast aufgezeichnet:

- Der Vorlesungsteil „Grundlagen des Managements“ (Aufzeichnung erfolgt in KOH-B-10)
- Eine der begleitenden Übungen „Gründungsmanagement“ (Dienstag, 16.15-18.00 Uhr, in Raum HAH-F-1)
- Bitte beachten Sie: Es erfolgt keine Podcast-Aufzeichnung des 2. Veranstaltungsteils „Grundlagen des Marketing“



Podcasts werden im OLAT-Kurs „Grundlagen des Managements“ bereit gestellt (ca. 2-3 Tage nach der Veranstaltung – bitte haben Sie Geduld!)

Wenn Sie nicht im Bild sichtbar sein möchten – Sitzplätze ausserhalb des Kameraausschnitts sind vorhanden

Es kann sein, dass durch technische Störungen einzelne Veranstaltungen nicht oder nicht störungsfrei aufgezeichnet werden. Studierende verzichten deshalb auf eigenes Risiko auf den Veranstaltungsbesuch.



## Prüfungsrelevante Literatur

Vorlesungsskript „Grundlagen des Managements“

- Hier in der Vorlesung (20 Fr.)
- Oder als Teil des Bücherpakets für die Erstsemestrigen vom Studiengang Oec erhältlich

Schreyögg, G./Koch, J. (2015): Grundlagen des Managements: Basiswissen für Studium & Praxis, 3. Auflage, Springer Gabler: Wiesbaden. (hieraus ausgewählte Kapitel, siehe Vorlesungsskript und Syllabus)

- Erhältlich im Buchhandel (Plattenstrasse 14)
  - Kopiervorlage im Semesterapparat von Prof. Scherer, IBW-Bibliothek
  - Klausurrelevante Kapitel sind in unserem OLAT-Kurs hinterlegt
- Präsentations-/Lösungsfolien zur Übung „Gründungsmanagement“
- Zum Download in unserem OLAT-Kurs verfügbar